

# 1. Hướng dẫn cài đặt MISA 2026 R4.1

**Chú ý:** nếu muốn tải phiên bản trước bản **MISA 2026 R4.1** thì chọn vô link này: **Tổng hợp Link tải MISA**

Nếu đã cài đặt thì vào hướng dẫn này để xem hướng dẫn kết nối **Máy chủ chính**: **2. Hướng dẫn kết nối vào MISA 2026 R4.1**

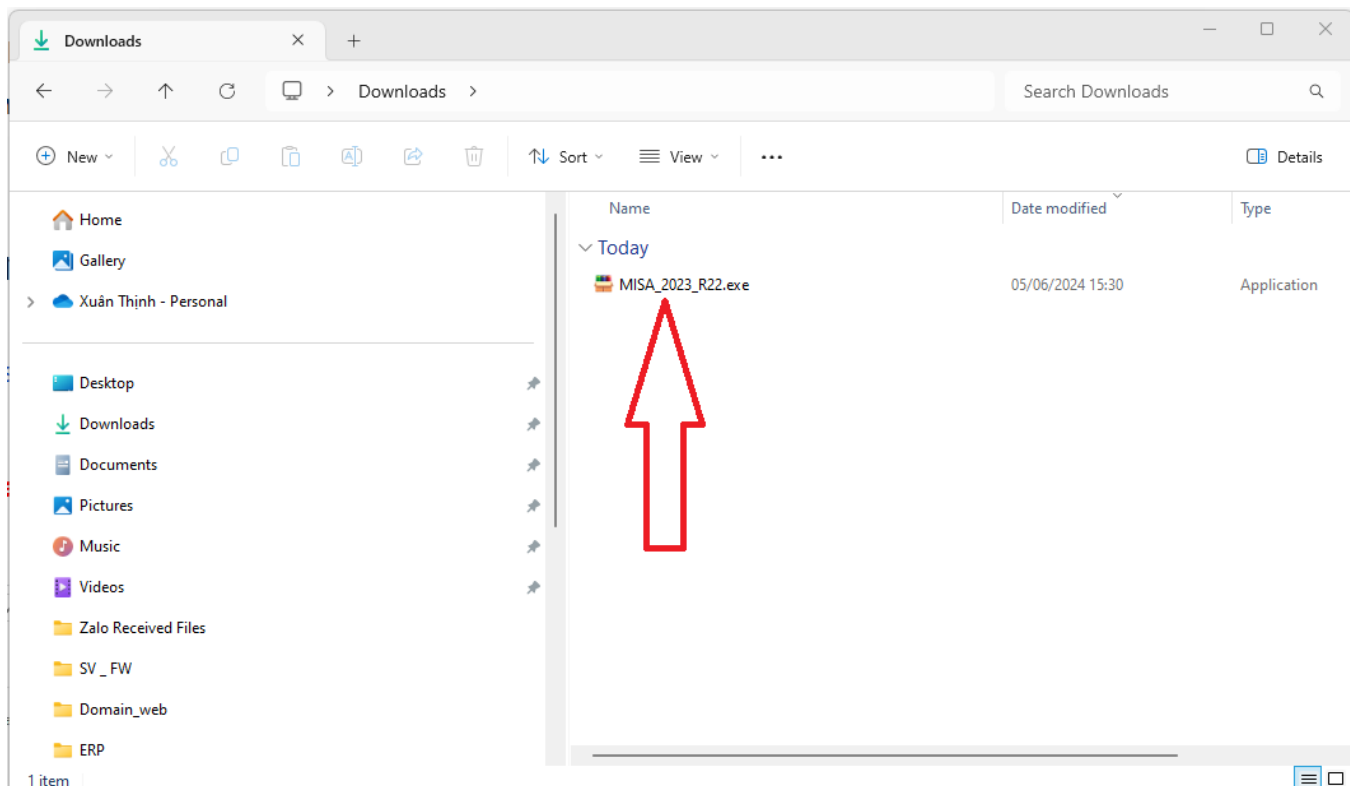
Kết nối vào **Máy chủ Test** dữ liệu: **3. Hướng dẫn kết nối vào MISA 2026 R4.1 để test dữ liệu**

**Bước 1:** Tải và cài đặt **MISA 2026 R4.1** theo link dưới đây

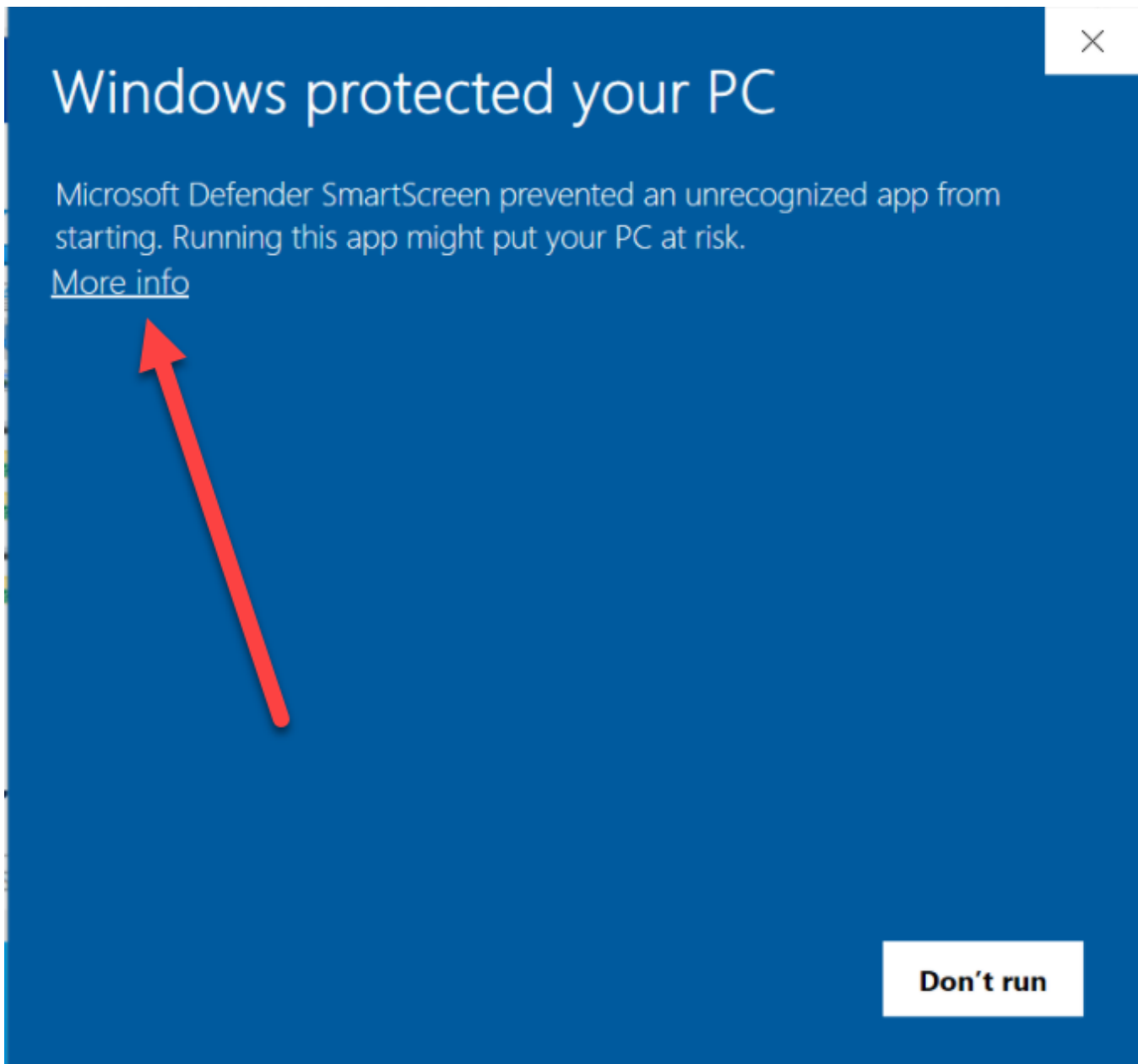
Cái này không yêu cầu quyền Admin.

**Link:** <https://drive.adcvn.com/sharing/eSa03O644>

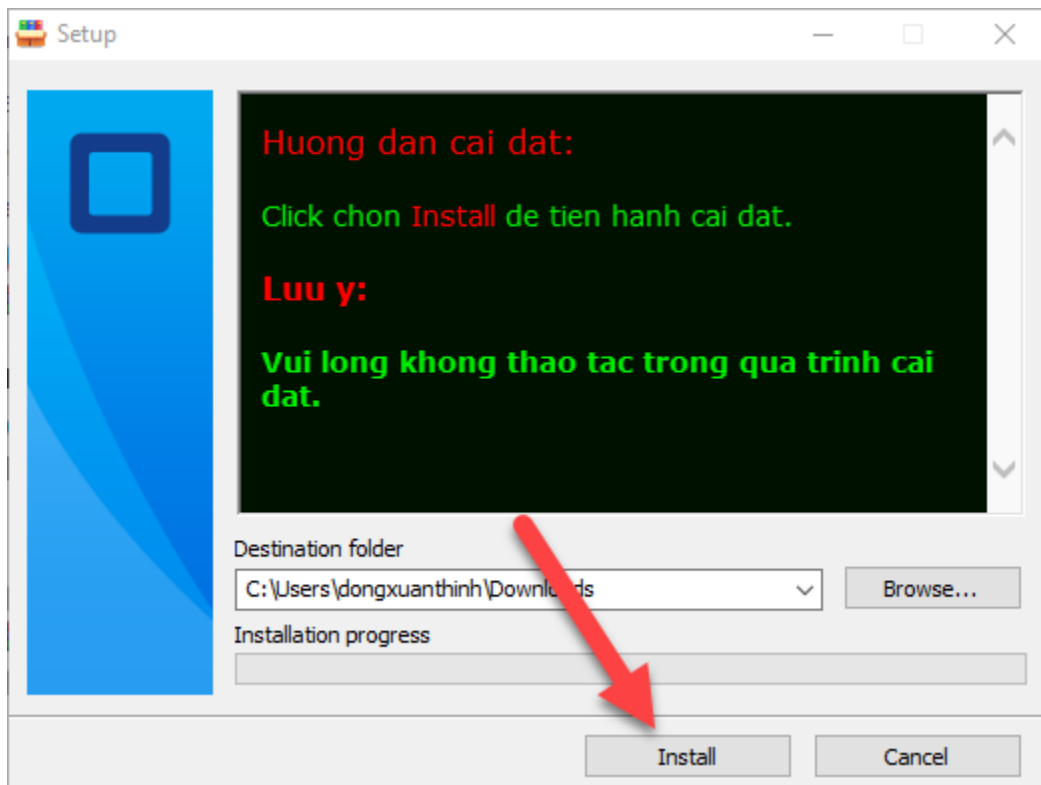
**Bước 2:** **Chuột phải** vào file đã tải về sau đó **chọn Open**, hoặc ấn 2 lần chuột trái vô giống như mở 1 file excel bình thường



Nếu nó hiện lên bảng thông báo như này thì chọn **More Info** sau đó chọn **Run Anyway**



**Bước 3:** Chọn **Install**



Cài đặt xong sẽ xuất hiện **MISA\_2026\_R4.1** ngoài màn hình

